

Link do produktu: <http://www.empi2.pl/testy-przygotowujace-do-egzaminu-z-kwalifikacji-au31-organizacja-transportu-oraz-obsluga-klientow-i-kontrahentow-p-2165.html>



Testy przygotowujące do egzaminu z kwalifikacji AU.31. Organizacja transportu oraz obsługa klientów i kontrahentów

Cena	27,00 zł
Dostępność	Książka dostępna
Numer katalogowy	TOT
Kod CN	4901

Opis książki

zbiór zadań testowych i praktycznych przygotowujących do egzaminu z kwalifikacji AU.31. Organizacja transportu oraz obsługa klientów i kontrahentów; typ szkoły: technikum; 320 zadań testowych i 8 zadań praktycznych

Autorzy: Dorota Szymczyńska, Artur Go

Wyd. 1, 2019

ISBN 978-83-65149-62-6

ss.138

oprawa: miękka

Zbiór zawiera 8 zestawów przygotowujących do egzaminu potwierdzającego kwalifikację AU.31. Organizacja transportu oraz obsługa klientów i kontrahentów. Każdy zestaw zawiera 40 zadań testowych oraz 1 zadanie praktyczne. Testy zostały przygotowane zgodnie z podstawą programową dla zawodu technik spedytor.

ZOBACZ:

- nowa podstawa programowa kształcenia w zawodzie technik spedytor (SPL.05), 2019 rok ([format docx](#), [format pdf](#))

Spis treści

SPIS TREŚCI

ZESTAW PIERWSZY

Zadania testowe *5* Zadanie praktyczne *12*

ZESTAW DRUGI

Zadania testowe *21* Zadanie praktyczne *29*

ZESTAW TRZECI

Zadania testowe *39* Zadanie praktyczne *46*

ZESTAW CZWARTY

Zadania testowe *54* Zadanie praktyczne *62*

ZESTAW PIĄTY

Zadania testowe *70* Zadanie praktyczne *79*

ZESTAW SZÓSTY

Zadania testowe *87* Zadanie praktyczne *94*

ZESTAW SIÓDMY

Zadania testowe *103* Zadanie praktyczne *112*

ZESTAW ÓSMY

Zadania testowe *121* Zadanie praktyczne *131*

Przykładowe strony

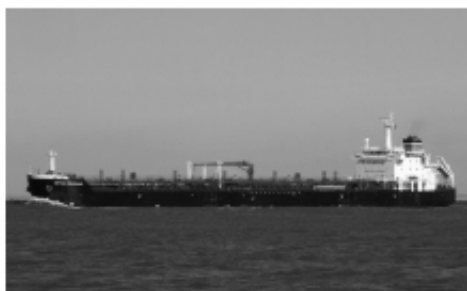
10. Związanie ze sobą kilku sztuk ładunku nazywane jest

- A. paletyzacją.
- B. pakietyzacją.
- C. stropowaniem.
- D. konteneryzacją.

11. Do transportu gazu wykorzystamy statek



A.



C.



B.



D.

12. Przedstawiony na rysunku znak informuje, że ładunek należy

- A. „tu chwycić”.
- B. przenosić ręcznie.
- C. rozładować ręcznie.
- D. chronić przed upadkiem.



13. Ładunek wystający z przodu pojazdu poza określone normy oznacza się za pomocą

- A. pulsującego białego światła.
- B. chorągiewki w kolorze czerwonym.
- C. chorągiewki w kolorze czerwonym z dwoma białymi pasami.
- D. chorągiewki barwy pomarańczowej lub dwoma białymi i dwoma czerwonymi pasami tak, aby były widoczne z boków i z przodu pojazdu.

Zadanie praktyczne

Przedsiębiorstwo Poltino Fresh sp. z o.o. sp. k. otrzymało zamówienia na dostarczenie koncentratu owocowego do trzech odbiorców.

Przedsiębiorstwo Poltino Fresh zleci wykonanie dostaw przedsiębiorstwu spedycyjno-transportowemu Trans Polonia SA z siedzibą przy ul. Transportowej 11, 60-401 Poznań.

Opracowano dwa warianty przewozu ładunku do odbiorców:


- **wariant I** – osobnym środkiem transportu do każdego odbiorcy;
- **wariant II** – najkrótszą trasą jednym środkiem transportu do wszystkich odbiorców.

Na podstawie wykonanych obliczeń opracuj dokumentację w postaci:

- karty formowania paletowych jednostek ładunkowych i kompletowania zamówień dla poszczególnych odbiorców;
- kosztorysu realizacji usługi przewozu;
- zlecenia spedycyjnego;
- instrukcji wysyłkowej.

Wszystkie dane niezbędne do wykonania zadania znajdują się w treści zadania.

Dane dotyczące asortymentu przedsiębiorstwa Poltino Fresh sp. z o.o. sp. k.

Nazwa towaru	koncentrat jabłkowy nr katalogowy 0102	koncentrat wiśniowy nr katalogowy 0103	koncentrat aroniowy nr katalogowy 0104
Rodzaj opakowania	Aseptyczna paczka  500 mm 890 mm beczka 210 l, tara 14 kg		
Parametry palety	1200 × 1000 × 144 [mm]		
Masa palety	28 kg		
1 kg koncentratu ma pojemność 875 ml. Beczek z koncentratem nie należy piętzyć.			

Pollino Fresh sp. z o.o. sp. k.
ul. Polska 10
60-401 Poznań
Pon.-pt.: 7:30-17:00
http://www.pollino.pl



e-mail: zamowienia@pollino.pl

tel. 61 11 23 539
fax: 61 11 23 540

ZAMÓWIENIE

Nr: 101 (*) z dnia 08.01.20... r. (*)

<u>Płatnik (*)</u>	Dar Natury	<u>Odbiorca</u>	Dar Natury
<u>Adres (*)</u>	ul. Jaworska 15 02-473 Warszawa	<u>Adres (*)</u>	ul. Jaworska 15 02-473 Warszawa
<u>NIP (*)</u>	5252202328	<u>Budynek/piętro</u>	-
<u>Telefon/e-mail</u>	22 571 11 23	<u>Telefon/e-mail</u>	22 571 11 23
<u>Nr oferty/umowy (*)</u>	10/UM/2018		

Lp.	Nr katalogowy (*)	Nazwa	Ilość [kg] (*)	Cena netto/op. (opcjonalnie)
1	0102	Koncentrat jabłkowy	2 880	1 200
2	0103	Koncentrat wiśniowy	960	2 000
3	0104	Koncentrat aroniowy	4 800	1 000
4				
5				
6				




Podpis: *Kaźmierza Biskup*

Uwagi dodatkowe:

(*) – pole obowiązkowe

Pollino Fresh spółka z ograniczoną odpowiedzialnością sp.k., ul. Polska 10, 60-401 Poznań
tel. +48 61 11 23 539, fax +48 61 11 23 540, e-mail: pollino@pollino.pl
Sąd Rejonowy Poznań – Nowe Miasto i Wilda w Poznaniu VIII Wydział Gospodarczy, KRS nr 0000152018, NIP 7810520936, REGON: 681150112
Raiffeisen Bank Polska SA o/Poznań: 86 1750 1112 0000 0000 2255 4541

Baza transportowa przedsiębiorstwa Trans Polonia SA

Rodzaj pojazdu	Parametry		
 Zestaw I Cenna netto przewozu: 2,50 zł/km	Wymiary wewnętrzne przestrzeni ładunkowej [m]	7,8 × 2,45 × 2,6	
	Ładowność [t]	10	
	Maksymalna liczba pjl do załadunku w jednej warstwie [szt.]	18	
	Numer rejestracyjny	PY 0699	
	Liczba pojazdów	2	
 Zestaw II Cenna netto przewozu: 3,20 zł/km	Wymiary wewnętrzne przestrzeni ładunkowej [m]	Samochód ciężarowy 7,2 × 2,47 × 2,8	przyczepa 7,2 × 2,47 × 2,8
	Ładowność [t]	6	8
	Maksymalna liczba pjl do załadunku w jednej warstwie [szt.]	18	18
	Numer rejestracyjny	PY 0667	PY SK12
	Liczba pojazdów	1	1
	Wymiary wewnętrzne przestrzeni ładunkowej [m]	13,62 × 2,48 × 3	
 Zestaw III Cenna netto przewozu: 4,00 zł/km	Ładowność [t]	29,40	
	Maksymalna liczba pjl do załadunku w jednej warstwie [szt.]	34	
	Numer rejestracyjny	ciągnik: PY 75FG naczepa: PY 0124	
	Liczba pojazdów	1	

O Autorce

Dorota Szymczyńska - absolwentka Akademii Ekonomicznej w Krakowie (kierunek towaroznawstwo), ukończyła studia podyplomowe w zakresie przedsiębiorczości. Jest nauczycielką dyplomowaną przedmiotów zawodowych w częstochowskim zespole szkół (towaroznawstwo, przedsiębiorczość, gospodarka zapasami i magazynem, laboratorium magazynowe, laboratorium logistyczno-spedycyjne). Jest również egzaminatorką w zawodzie technik logistyk, technik handlowiec, sprzedawca.